

## R-RNT Rawlnut diblu elastic

Diblu ușor de instalat, cu rezistență excepțională pentru vibrații și coroziune



### Informații despre produs

#### Caracteristici

- Rezistent la vibrații și coroziune
- Ideal pentru substraturi necunoscute și găuri neregulate sau supradimensionate.
- Flanșele de cauciuc se fixează la suprafață, ceea ce garantează o fixare rigidă.
- Fabricat din cauciuc sintetic (EPDM) pentru condiții severe de coroziune
- Inserție de alamă

#### Aplicații

- Corpuri de iluminat
- Rafturi
- Țevi de cablu
- Țevi de cablu
- Echipamente electrice
- Aplice, mânere și cârlige
- Rame fotografii/tablouri

#### Material de bază

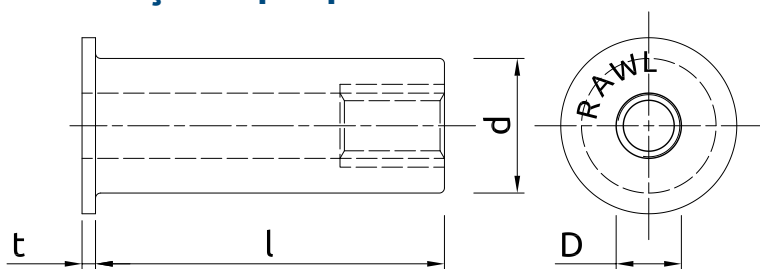
##### Potrivit pentru utilizare în

- Cărămidă solidă
- Caramidă cu goluri
- Cărămidă cu goluri verticale
- Bloc de beton ușor
- Bloc cu goluri din beton ușor
- Bloc de beton aerat
- Placă din gips-carton
- Placă aglomerată
- Placă OSB
- Profile PVC

### Ghid de instalare

1. Realizați o gaură potrivită. Pentru materiale solide, găuriți până la lungimea șurubului și grosimea elementului de fixare. Curățați orificiul și îndepărtați marginile ascuțite pentru a evita deteriorarea fixării.
2. Introduceți diblul în gaură până când flanșa este la același nivel cu suprafața.
3. Așezați elementul de fixare în poziție. Introduceți șurubul și strângeți-l pentru a comprima manșonul și pentru a forma o fixare sigură. Nu strângeți prea tare.
4. Lucrați la fel atât pentru găurile uniforme, cât și pentru cele neregulate.

## Informații despre produs



Mărime	Cod produs	Diblu			Șurub
		Diametru	Lungime	Grosime	Diametru
		d	l	t	D
[mm]					
M4	R-RNT-M4/12	8	12.6	1.4	4
	R-RNT-M4/24	8	24	1.2	4
M5	R-RNT-M5/14	10	14.1	1.3	5
	R-RNT-M5/26	10	26.1	1.3	5
	R-RNT-M5/40	10	39.8	1.3	5
M6	R-RNT-M6/16	13	16	1.3	6
	R-RNT-M6/27	13	26.7	2	6
	R-RNT-M6/35	13	35	1.3	6
	R-RNT-M6/50	13	50	1.2	6
M8	R-RNT-M8/28	16	27.9	5	8
	R-RNT-M8/30	18	30	1.2	8
	R-RNT-M8/50	18	50	2	8
M10	R-RNT-M10/55	20	55	1.3	10
M12	R-RNT-M12/80	24	76.5	1.3	12

## Date tehnice

Cod produs	Diblu	Cantitate [buc]			Greutate [kg]			Coduri de bare
	Diametru [mm]	Cutie	Exterior	Palet	Cutie	Exterior	Palet	
R-RNT-M4/12	8	50	900	21600	0.07	1.28	60.7	5010445090936
R-RNT-M4/24	8	50	900	21600	0.30	5.4	159.6	5010445091230
R-RNT-M5/14	10	50	900	21600	0.12	2.1	79.7	5010445091841
R-RNT-M5/26	10	50	900	21600	0.30	5.4	159.6	5010445092244
R-RNT-M5/40	10	50	900	21600	0.30	5.4	159.6	5010445093104
R-RNT-M6/16	13	50	900	21600	0.20	3.5	114.2	5906675087993
R-RNT-M6/27	13	50	900	21600	0.30	5.4	159.6	5010445093852
R-RNT-M6/35	13	50	900	21600	0.32	5.8	168.2	5010445094156
R-RNT-M6/50	13	50	900	21600	0.48	8.6	235.2	5906675088006
R-RNT-M8/28	16	50	800	19200	0.51	8.2	225.8	5906675088013
R-RNT-M8/30	18	50	800	19200	0.60	9.6	260.4	5010445094750
R-RNT-M8/50	18	50	900	21600	0.78	14.0	367.0	5010445095337
R-RNT-M10/55	20	25	450	10800	0.70	12.6	332.4	5010445095948
R-RNT-M12/80	24	20	360	8640	0.85	15.3	398.1	5010445096549